

Herzlich willkommen zum 2. Band deiner Posaunenschule!
 Ich wünsche dir viel Spaß und recht gutes Gelingen. Gleich zu Beginn zwei Bindeübungen zum Aufwärmen. Und los gehts!!!



Der Fuhrmann

Was macht der Fuhr - mann? Der Fuhr - mann spannt den Wa - gen an, die Pfer - de zieh'n, die

Peit - sche knallt, dass laut es durch die Stra - ßen hallt. He, Fuhr - mann, he, he,

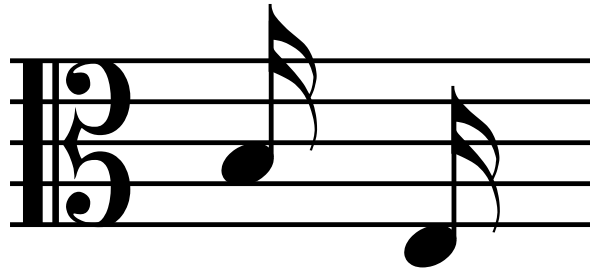
he hol - la he!

Im nächsten Lied siehst du kleine Häckchen über der Notenlinie. Hier darfst du atmen, wenn du keine Luft mehr hast.

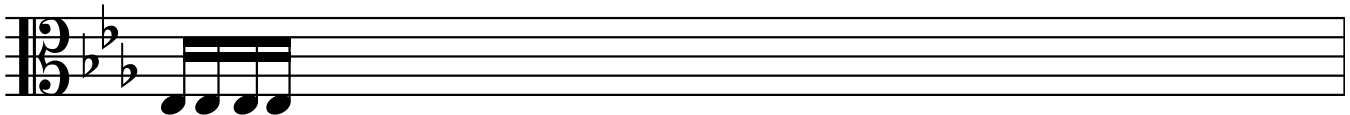
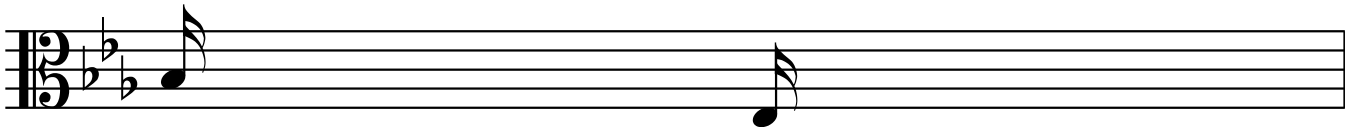
Allemande (Johann H. Schein)

deutscher Dichter und bedeutender Komponist des Barock (1586-1630)

Die Sechzehntelnote



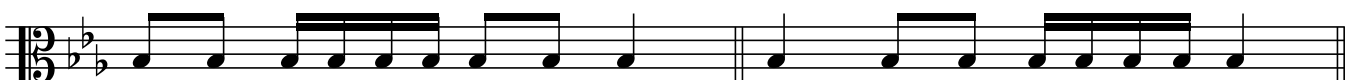
Keine Angst vor schnellen Noten. Die Sechzehntelnote ist die schnellste Note, die du in dieser Schule lernen wirst. Sie sieht aus wie die Achtelnote, hat aber zwei Fähnchen. Wenn mehrere hintereinander kommen, werden auch sie durch zwei Balken verbunden. In den nächsten drei Zeilen kannst du üben, Sechzehntel zu schreiben.



Auch mit den Sechzehntelnoten kann man überkreuzgehen (eine Beschreibung dazu findest du am Ende der Schule). Auf einen Schritt musst du dann viermal in die Hände klatschen. Die Wörter, die unter den Noten stehen, können dir wieder dabei helfen. Versuche es gleich mal und denke dir auch eigene Wörter aus.



Reh Rin-gel-nat-ter Reh Rin-gel-nat-ter No-ten-stän-der Schaf Ap-fel-si-ne Wal



Du bist klit-ze-klein und ich bin groß. Hier kommt der Bi-Ba-Bu-tze-mann.



Bindeübung

Musical score for 'Bindeübung' in 2/4 time, featuring two staves with a treble clef and a key signature of one flat. The melody consists of eighth and quarter notes, with a long slur covering the entire piece.

Nehmt Abschied, Brüder

Musical score for 'Nehmt Abschied, Brüder' in 4/4 time, featuring a single staff with a treble clef and a key signature of one flat. The melody consists of quarter and eighth notes.

Nehmt Ab-schied, Brü-der, un - ge-wiss ist al - le Wie-der - kehr, die Zu - kunft liegt in

Musical score for 'Nehmt Abschied, Brüder' in 4/4 time, featuring a single staff with a treble clef and a key signature of one flat. The melody consists of quarter and eighth notes.

Fin - ster-nis und macht das Herz uns schwer. Der Him - mel wölbt sich ü - bers Land, a -

Musical score for 'Nehmt Abschied, Brüder' in 4/4 time, featuring a single staff with a treble clef and a key signature of one flat. The melody consists of quarter and eighth notes.

de, auf Wie-der - sehn! Wer ru - her all in Got - tes Land! Bot wohl auf Wie-der - sehn.

Muster

Die nächste Klatschübung steht im 3/8-Takt. Der 3/8-Takt ist eigentlich ein halber 6/8-Takt oder ein schneller 3/4-Takt. Gezählt wird er, je nach Tempo, entweder in Achtelnoten oder punktierten Viertelnoten.

Musical score for 'Muster' in 3/8 time, featuring two staves with a treble clef and a key signature of one flat. The melody consists of eighth and quarter notes.

Auf dem Sportplatz

Musical score for 'Auf dem Sportplatz' in 3/8 time, featuring a single staff with a treble clef and a key signature of one flat. The melody consists of eighth and quarter notes. The dynamic marking *mf* is present.

Musical score for 'Auf dem Sportplatz' in 3/8 time, featuring a single staff with a treble clef and a key signature of one flat. The melody consists of eighth and quarter notes.

Auf dem Trampolin

Two staves of music in 3/8 time, key of B-flat major. The melody is playful and bouncy, featuring eighth and sixteenth notes with accents.

Menuett

Two staves of music in 3/4 time, key of B-flat major. The piece is marked *mf* (mezzo-forte) and *p* (piano). The melody is elegant and features a repeat sign.

Two staves of music in 3/4 time, key of B-flat major. The word "Muster" is written in large, bold, cursive letters across the staves. The music is marked *p* (piano) and *mf* (mezzo-forte). It includes a repeat sign.

Two staves of music in 3/4 time, key of B-flat major. This section continues the melody from the Minuet and ends with a repeat sign.

Erinnerst du dich noch an das große *Es*?
 Es wird auf der ersten Position gezogen und ist dort der tiefste Ton. Achte darauf, dass du beim Spielen das Mundstück nicht andrückst und trotz der Tiefe die Lippen ein bisschen anspannst.

A musical staff showing the lowest note of the instrument, B-flat, in the first position. The staff is in 4/4 time and the key signature has two flats (B-flat major). The note is a whole note.